

EASYMODE



RTL V04



ELECTRON

Monoblocco lineare per riempimento e tappatura automatica per medie produzioni.

Riempie in leggera depressione contenitori cilindrici, conici e quadrati senza bisogno di accessori per il cambio formato.

Adatto per vini fermi ed oli alimentari ma utilizzabile anche con altri liquidi.

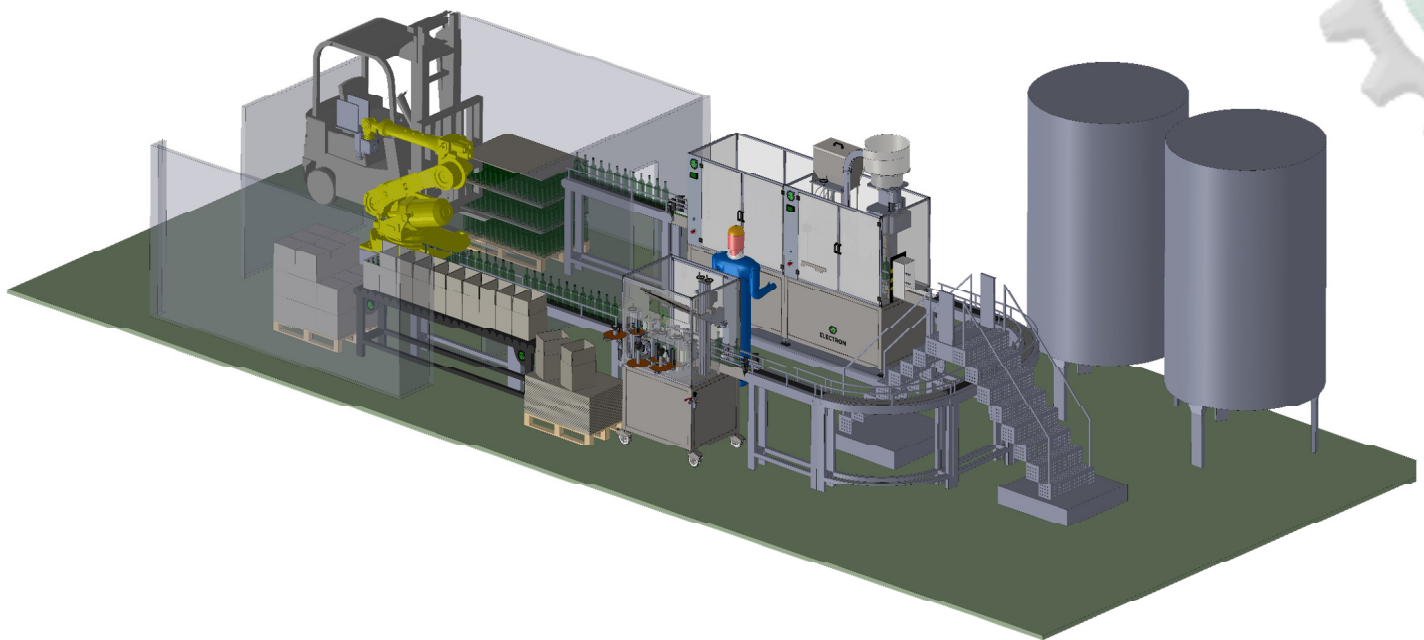
Prevede fino a quattro rubinetti di riempimento e stazione di tappatura per tappi a pressione, a vite o sughero, completa di vibratore.

Il nastro di trasporto ha velocità variabile regolata da inverter.

La gestione automatica è interamente gestita da PLC con interfaccia grafica touch screen semplice ed intuitiva remotabile su dispositivi mobili come tablet o smartphone collegati in rete aziendale.

RTL04

Riempie e tappa contenitori cilindrici, conici e quadrati. Non sono necessari accessori per il cambio formato.



Linear Monoblocks for filling and capping
Fill in low vacuum cylindrical, conical,
and square container.
Ideal for still wines and edible oils, but it
can also be used with other liquids.
They can be equipped with capping head
for pilferproof caps, screw caps
and cork.
The conveyor belt has variable speed,
controlled by inverter.
Automatic management is entirely
controlled by PLC with simple and intuitive
touch screen graphic interface.



Monobloc linéaire pour le remplissage
et le bouchage automatique.
Il remplit de légères dépression
conteneurs cylindriques, conique et carré.
Approprié pour les vins tranquilles et les
huiles mais utilisables aussi avec d'autres
liquides.
On peut prévoir jusqu'à quatre robinets y
une station de bouchage pour bouchon de
pression, a vis y bouchon de liege.
Le convoyeur a une vitesse variable
Le contrôle automatique est entièrement
gérée par PLC avec interface graphique
simple et intuitif,



Monobloques lineales para el llenado
y tapado.
Ideal para vinos tranquilos y aceites
comestibles, pero también puede ser
utilizado con otros líquidos.
Se puede proporcionar hasta cuatro
boquillas y una taponadora para
tapones de presión, tapones de rosca y
corchos.
La cinta transportadora tiene una
velocidad variable controlada por el
inversor.
El control automático es ejecutado por
un PLC Con un panel táctil.



ELECTRON

ELECTRON S.R.L.

Via di Arezzo, 118/A

52045 Foiano della Chiana (AR) - Italy

+39.0575.640107 - info@electronweb.it

www.electronweb.it